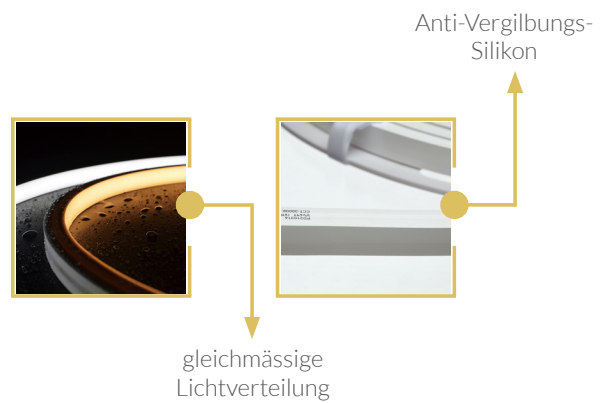


SIL SILIKONSCHLAUCH UNTEN & OBEN

verolight®



Bildquelle: Haus Holdergasse, Vaduz



LED-SILIKONSCHLAUCH, GEEIGNET FÜR OUTDOOR UND ARCHITEKTONISCHE EFFEKTBELEUCHTUNG

- ANTI-VERGILBUNGS-SILIKON
- GUTE WÄRMEABLEITUNG
- GLEICHMÄSSIGER FARBWECHSEL (TUNABLE WHITE & RGBW)
 - EINSPEISUNG BIS 15 METER
 - DIMMBAR
- BIEGBAR UNTEN & OBEN

5
JAHRE
GARANTIE

SIL Silikonschlauch (biegbar unten & oben)

Technische Daten

Lichtfarbe	2700 K	3000 K
Lichtausbeute	53 lm/W	55 lm/W
Max. Länge	17 m/Rolle	
Spannung	24 V	
Leistung	10 W/m	
LED/m	120	
Masse	16 x 15 mm	
Schnittpunkte	50 mm	
Biegsbarkeit	unten / oben	
CRI (Ra)	>90	
Abstrahlwinkel	120°	
Schutzart	IP 67	
Umgebungstemperatur	-25°C – 45°C	
Garantie	5 Jahre	
Farbe / Material	weiss / Silikon	

Kabelaustrittsmöglichkeiten



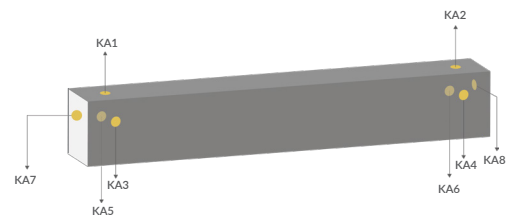
vorne (KA7 + KA8)



seitlich (KA3 - KA6)



unten (KA1 + KA2)



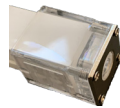
Zubehör



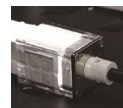
Halteclip Edelstahl
20 x 16.8 x 12.5 mm



Aluminiumprofil
1000 x 20 x 17.5 mm



Endkappe ohne
Kabelaustritt

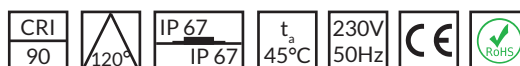


Endkappe mit
Kabelaustritt

SIL Silikonschlauch unten & oben

Artikel-Nr.	Lichtfarbe
88.SIL1016UD.27	2700 K
88.SIL1016UD.30	3000 K

Zubehör	
Halteclip Edelstahl	88.SILMOCP.00
Aluminiumprofil	88.SILALPR.00
Endkappe ohne Kabelaustritt	88.SILENDK.00
Endkappe Kabelaustritt vorne	88.SILFRKE.00
Endkappe Kabelaustritt seitlich	88.SILSEKE.00
Endkappe Kabelaustritt unten	88.SILBODE.00



Allgemeine Hinweise

- Die Hinweise der Montage- und Betriebsanleitung sind vor der ersten Inbetriebnahme zu beachten!
- Bei fehlerhafter Installation erlischt der Garantieanspruch!
- Wartung oder Reparaturen an der Leuchte sind nur durch die Verolight AG oder einen autorisierten Service-Partner durchzuführen!

Alle Angaben ohne Gewähr. Technische Änderungen beruhen auf der permanenten Weiterentwicklung unserer Produkte und können daher, ohne vorherige Ankündigung, von den Angaben abweichen. Fotos und Bilder verstehen sich als Beispielbilder.

Sicherheitshinweise

- Die Installation darf nur durch Elektrofachkräfte erfolgen.
- Das Gerät ist bestimmungsgemäss und nur in einwandfreiem, unbeschädigtem Zustand zu betreiben.
- Für die Installation und den Betrieb des Geräts sind die nationalen Sicherheits- und Unfallverhütungsvorschriften zu beachten.

Entsorgungshinweise

- Die Leuchte kann an den Händler zurückgegeben werden oder ist gemäss den nationalen Bestimmungen zu entsorgen.