

Allgemeine Hinweise

- Die Hinweise der Montage- und Betriebsanleitung sind vor der ersten Inbetriebnahme zu beachten.
- Bei fehlerhafter Installation erlischt der Garantieanspruch.
- Wartung oder Reparaturen an der Leuchte sind nur durch die Verolight AG oder einen autorisierten Service-Partner durchzuführen.

Sicherheitshinweise

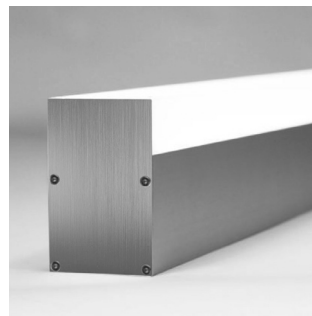
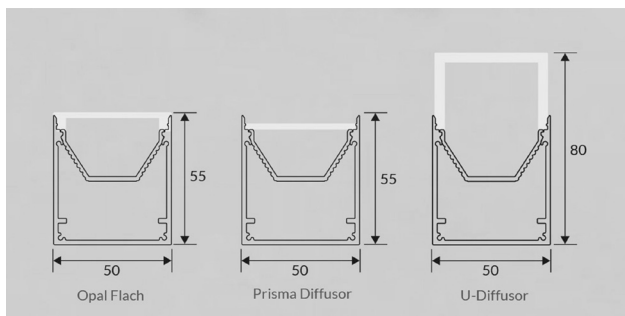
- Die Installation darf nur durch Elektrofachkräfte erfolgen.
- Das Gerät ist bestimmungsgemäss und nur in einwandfreiem, unbeschädigtem Zustand zu betreiben.
- Verletzungsgefahr an den Schnittkanten: V-Inlay und Diffusor können scharfkantig sein.
- Für die Installation und den Betrieb des Geräts sind die nationalen Sicherheits- und Unfallverhütungsvorschriften zu beachten.

Entsorgungshinweise

- Die Leuchte kann an den Händler zurückgegeben werden oder ist gemäss den nationalen Bestimmungen zu entsorgen.



Diffusorformen und Profildimensionen

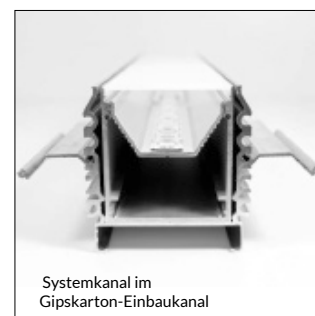
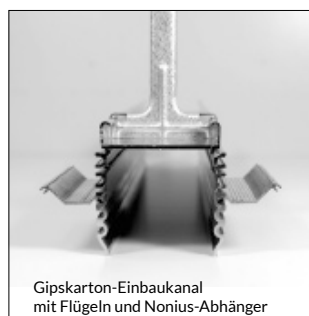
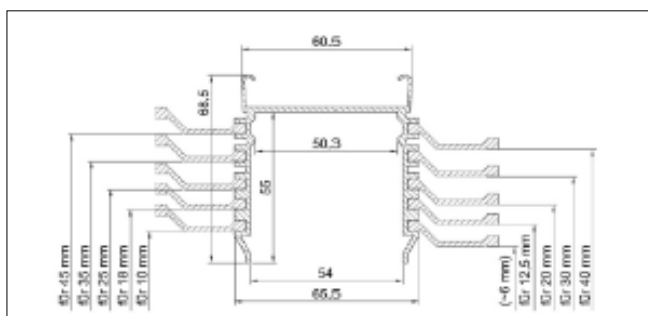


Montagematerial (variiert, je nach Montageart)



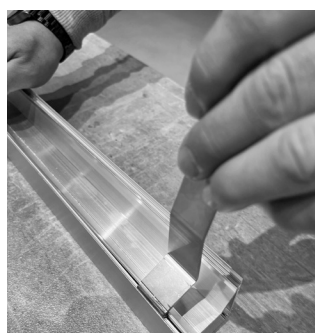
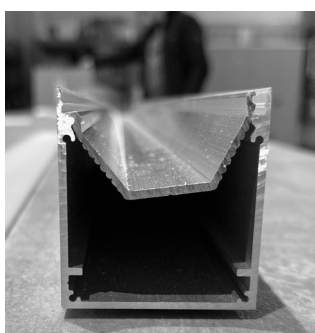
Gipskarton - Einbaukanal:

- Der Gipskarton -Einbaukanal dient zum Einbau des Systemkanals in eine Gipskartondecke oder Wand. Durch den Kanal entsteht für den Gips eine definierte Kante zum Anspachteln. In einem ersten Schritt wird der Gipskarton-Einbaukanal vom Trockenbauer integriert. Einstellbare Flügel ermöglichen die Anpassung an verschiedene Materialdicken.
- Der Kanal wird über Nonius-Abhänger an das Knauf Abhängesystem angebunden.
- Flügelsegmente müssen stirnseitig eingeführt werden. Es ist darauf zu achten, dass sie nicht verkanten und flach auf der Gipsplatte aufliegen. Die Seite mit den Rillen zeigt in die Decke.
- Die richtige Positionierung der Flügelsegmente je nach Plattenstärke ist wichtig für das spätere Anputzen des Kanalrandes
- In einem zweiten Schritt - nach Abschluss der Gipsarbeiten - wird der Systemkanal im Gipskarton-Einbaukanal befestigt und angeschlossen.



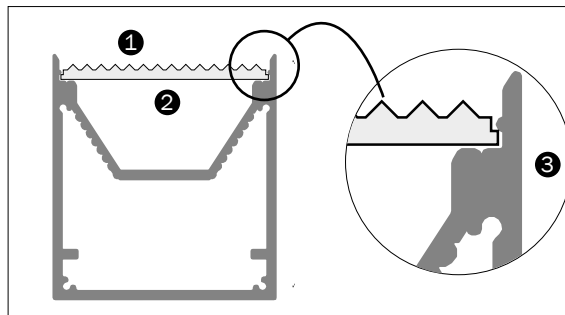
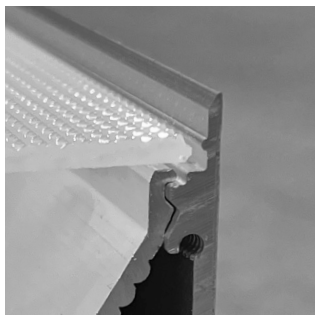
V-Inlay

- In Abhängigkeit der Platz- und Deckenverhältnisse kann/muss eine Vormontage der Profile erfolgen. Die Profile werden über Befestigungslaschen durch handfestes Anziehen der Schrauben miteinander verbunden.
- Bündig von einer Seite her an die Profilkante ansetzen. Die andere Seite hineinpressen bis der Inlay einrastet.
- Es kann vorkommen, dass durch unebene Oberflächen das Profilgehäuse sich etwas verwindet und das Inlay schwerer zu montieren geht. Fragen Sie bei Bedarf unsere Fachleute.
- Das korrekte einrasten ist wichtig, damit ein korrekter Halt der Diffusoren ansonsten nicht Gewährleistet ist.
- Der V-Inlay darf nur mit dem Spezialwerkzeug gelöst werden, um Beschädigungen der Leuchte oder Verletzungen zu vermeiden.



Montage mikrop Prismatischen Diffusor

- **Achtung Splittergefahr:** An den Ecken ist besondere Vorsicht geboten, weil die Blende leicht bricht, sowie scharfkantig ist und daher Schnittverletzungsgefahr besteht.
- Immer zuerst Endkappen wegnehmen
- Diffusor in das Profil einschieben.
- Falls der Diffusor nur von unten montiert werden kann: Mikrop Prismatischer Diffusor seitlich an das Profil anlegen und ca. 1m einseitig eindrücken. Danach vorsichtig die zweite Seite in das Profil eindrücken.



1. Rauhe Diffusor-Seite zeigt Richtung **Lichtaustritt**
2. Glatte Diffusor-Seite zeigt Richtung **Lichtquelle**
3. Ausgefräste Ecke wird im Profil eingerastet.

Demontage mikrop Prismatischen Diffusor

- Die Demontage des mikrop Prismatischen Diffusors sollte bevorzugt von der Fachperson der Verolight AG ausgeführt werden.
- Immer zuerst Kanal demontieren und Endkappen wegnehmen.
- Diffusor an einem Profilenende aus dem Profil rausziehen.

