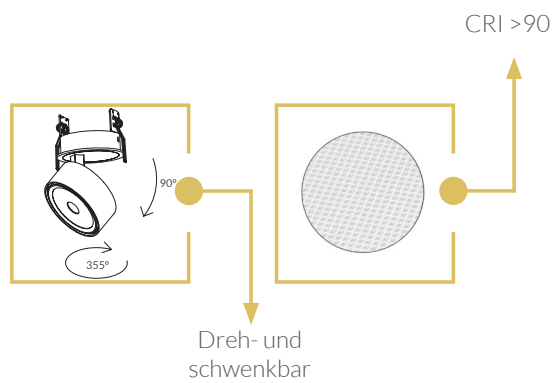


VERO DL34

verolight®



LINSENOPTIK - EINBAU-MONOPOINT

- CRI >90
- DREH- UND SCHWENKBAR
- QUADRATISCHE VERSION AUF ANFRAGE ERHÄLTICH

5
JAHRE
GARANTIE

Technische Daten

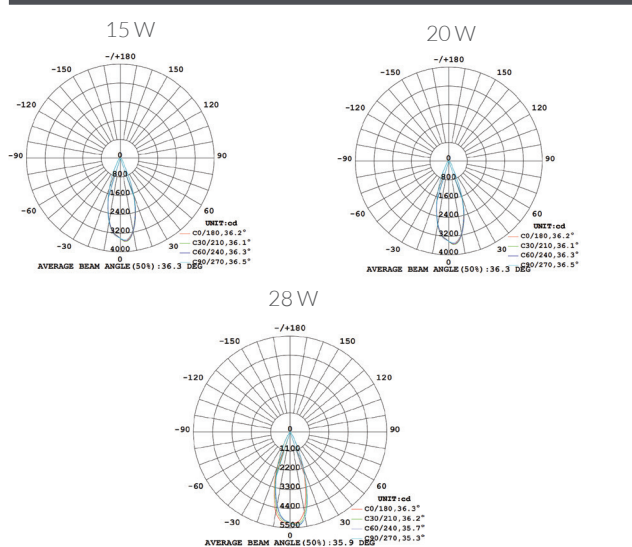
Leistung	15 W	20 W
Lichtfarbe		3000 K
Lichtstrom	1260 lm	1672 lm
Lichtausbeute	84 lm/W	82 lm/W
CRI (Ra)		>90
Abstrahlwinkel		36°
Schutzart		IP 20
Dimmfunktion	Phasecut / DALI Touch Dim optional	
Lebensdauer	50.000 h L 90	
Gehäusefarbe	weiss	

Optionen

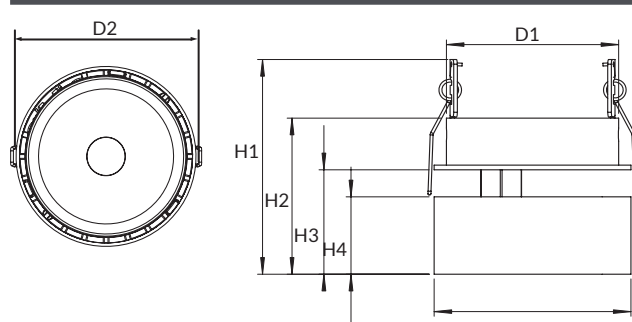
Leistung	28 W (2217 lm bei 3000 K)
Lichtfarbe	2700 K / 4000 K
Abstrahlwinkel	12° / 24° / 60°
Gehäusefarbe	schwarz
Form	quadratisch

Optionen sind auf Bestellung erhältlich.

Lichtverteilungskurve



Masse



	D1	D2	H1	H2	H3	H4	Cutout
15 W	70	80	91.5	66.5	44.5	33	∅ 72
20 W	84	93	96.5	71.5	49.5	38	∅ 85
28 W	102	111	102.9	77.9	55.9	45	∅ 105

alle Masse in mm

Vero Einbau Downlight DL34

Artikel-Nr.	Leistung	Netzteile
95.341O.S36W.30	15 W	On/Off
95.341T.S36W.30	15 W	Phasecut
95.341D.S36W.30	15 W	DALI
95.341O.M36W.30	20 W	On/Off
95.341T.M36W.30	20 W	Phasecut
95.341D.M36W.30	20 W	DALI

CRI 90
IP 20
t_a 25°C
230V 50Hz
CE
RoHS



Allgemeine Hinweise

- Die Hinweise der Montage- und Betriebsanleitung sind vor der ersten Inbetriebnahme zu beachten!
- Bei fehlerhafter Installation erlischt der Garantieanspruch!
- Wartung oder Reparaturen an der Leuchte sind nur durch die Verolight AG oder einen autorisierten Service-Partner durchzuführen!

Alle Angaben ohne Gewähr. Technische Änderungen beruhen auf der permanenten Weiterentwicklung unserer Produkte und können daher, ohne vorherige Ankündigung, von den Angaben abweichen. Fotos und Bilder verstehen sich als Beispielbilder.

Sicherheitshinweise

- Die Installation darf nur durch Elektrofachkräfte erfolgen.
- Das Gerät ist bestimmungsgemäss und nur in einwandfreiem, unbeschädigtem Zustand zu betreiben.
- Für die Installation und den Betrieb des Geräts sind die nationalen Sicherheits- und Unfallverhütungsvorschriften zu beachten.

Entsorgungshinweise

- Die Leuchte kann an den Händler zurückgegeben werden oder ist gemäss den nationalen Bestimmungen zu entsorgen.